



Hoe lever je een printklaar bestand aan? ✂

Bij het plaatsen van een textielorder met prints is het belangrijk om correcte bestanden aan te leveren die voldoen aan de nodige voorwaarden.

Het betreft hier standaard voorwaarden die in de grafische sector worden gehanteerd en die dus ook bij ons gelden zodat wij het gewenste resultaat kunnen garanderen. Correcte files zijn nodig om een fout resultaat zoals foutieve kleuren, kleuromzetting, rasters, e.a. te vermijden.

Wij raden aan om Adobe Illustrator™ als ontwerpprogramma te gebruiken. Bestanden moeten als vectorbestand aangeleverd worden in volgende formaten:



1. HET CORRECTE BESTANDSFORMAAT AANLEVEREN



CHECK 1: lever een gevectoriseerd bestand aan.

Een vectorbestand is noodzakelijk om bij het bedrukken een perfecte kwaliteit te behouden en aan te passen indien nodig.

Een vector is een berekening tussen punten en lijnen. Zowel in groot als klein formaat geeft een vector altijd scherpe lijnen. Je kan een vectorbestand zo groot maken als je wilt. Deze bestanden zijn altijd in hoge resolutie, maar blijven kleine files, zoals bijvoorbeeld een .ai, .eps & .pdf.

OPGELET! Een klant kan een bitmap document save als een vector maar dan blijft het een bitmap.

2. HET BELANG VAN EEN VECTORIEEL BESTAND

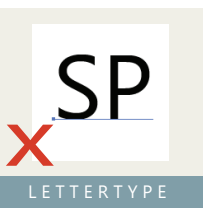


CHECK 2: opslaan als een vectorbestand is niet voldoende.

Het werkt niet om een gerasterd/pixel beeld (jpeg, bmp,..) eenvoudig te save als een .eps of .pdf bestand.

Hierdoor wordt het niet automatisch een vectorbestand. Vanuit een fotobewerkingsprogramma als Adobe Photoshop™ kan je nooit een vectorbestand aanmaken, dat doe je in een vectorprogramma zoals Adobe Illustrator™.

3. LETTERTYPES



CHECK 3: zitten er lettertypes in jouw logo/artwork?

Zet een lettertype (bewerkbare tekst) altijd eerst om in een contour/outline. Jouw gebruikte lettertype staat mogelijk niet op een andere computer. Het is belangrijk om er een contour van te maken zodat deze vlakken worden in de plaats van tekst en jouw logo/artwork eruitziet zoals jij dat wilt.

In Illustrator™ kan je jouw tekst omzetten naar lettercontouren.

Dit doe je heel eenvoudig in het menu van het genoemde programma. Je selecteert eerst het tekstblok en vervolgens ga je naar "Tekst > Contouren maken". Let wel op dat na het omzetten het niet meer mogelijk is om jouw tekst te bewerken, een tip is om twee versies op te slaan.



4. TRANSPARANTE VLAKKEN



CHECK 4: zorg ervoor dat er geen transparante vlakken in je logo/artwork zitten.

Transparanties kunnen we niet printen, daarom moet je deze in jouw document vervangen door volle vlakken: geef zoveel mogelijk Pantone PMS C kleuren door voor elk vlak of deel van jouw artwork.

5. KLEUREN - INFO



CHECK 5: ga nooit verder op de kleuren die je op je scherm ziet.

Om de juiste kleuren te zien zou je het scherm en de printer moeten kalibreren. Printbestanden lever je aan in CMYK. CMYK zijn printkleuren.

RGB kleuren: Red, green, blue.
Het zijn REFLECTED LIGHT COLOURS.
Ze worden gevormd door: rood, geel, groen en een lichtbron! Deze kleuren zie je op je beeldscherm.

CMYK kleuren: cyan, magenta, yellow, K=black.
Dit zijn ABSORBED LIGHT COLOURS.
Deze kleuren zie je in realiteit op drukwerk en print op stoffen, materialen, enz.

6. PANTONE KLEUREN



CHECK 6: gebruik een kleurenwaaier zoals Pantone (PMS).

Check zo hoe de kleuren er in werkelijkheid gaan uit zien.

Binnen pantone zijn er verschillende opties.

- PANTONE coated/uncoated = kleuren voor PRINT
- PANTONE TCX/TPX = textielkleuren

7. PIXEL BEELD



CHECK 7: als je per uitzondering toch een HR "pixel" beeld moet aanleveren.

Voor een sublimatie print of een digitale print kan je een beeld aanleveren. Dit moet aangeleverd worden in CMYK HR (High resolution), 300 dpi minimum in formaat ware grootte. 300 dpi = 300 pixels/puntjes per inch. Hoe meer pixels, hoe scherper het beeld. Bij (te) weinig pixels, krijg je een wazig beeld! Bestand aanleveren als: .jpeg of .tiff.